

第 3 8 回

**全国国公立大学病院集中治療部協議会
看護師長会**

令和 5 年 1 月 2 7 日（金）

広島大学病院

目 次

1. 会議日程	・・・	1
2. 出席者名簿	・・・	2
3. グループ表	・・・	4
4. 座席表	・・・	6
5. 基礎調査報告	・・・	7
6. グループディスカッション	・・・	15
7. 国公立大学病院集中治療部協議会看護師長会規約	・・・	24
8. 看護師長会名簿	・・・	25
9. アンケート	・・・	27

第38回全国国公立大学病院集中治療部協議会看護師長会日程

1 日 時

令和5年1月27日(金) 9:00 ~ 11:30

2 会 場

ホテルグランヴィア広島 (3階 天平)

(〒732-0822 広島県広島市南区松原町1-5 TEL: 082-262-1111)

3 日 程

9:00 ~ 9:30 受 付

9:30 ————— 開 会 —————

司会 広島大学病院 ICU
看護師長 林 容子

9:30 ~ 9:35 当番大学挨拶 広島大学病院 看護部長 佐藤 陽子

9:35 ~ 9:40 文部科学省挨拶 医学教育課 大学病院支援室 看護専門官 櫻田 京子

9:40 ~ 9:50 基礎調査報告

9:50 ~ 10:50 グループディスカッション
9グループに分かれてテーマ毎にグループディスカッション

10:50 ~ 11:00 休憩

11:00 ~ 11:30 グループ毎に協議内容発表・全体協議
1グループあたり発表時間2分、質疑1分程度

11:30 ————— 閉 会 —————

11:30 ~ 12:30 昼 食 (同会場)

13:00 ~ 17:00 第38回全国国公立大学病院集中治療部協議会 (4階 悠久)

第38回全国国公立大学病院集中治療部協議会看護師長会 出席者名簿

機 関 名	職 名	氏名 (敬称略)
北海道大学病院	ICUナースセンター・看護師長	川端 和美
旭川医科大学病院	集中治療部 副看護師長	大森 真希
弘前大学医学部附属病院	集中治療部 看護師長	一戸 環
東北大学病院	集中治療部 看護師長 (ICU)	梶谷 かおり
秋田大学医学部附属病院	集中治療部 看護師長 (ICU2)	高山 賢路
山形大学医学部附属病院	高度集中治療センター 看護師長	須賀 恭子
筑波大学附属病院	ICU 看護師長	高際 政子
	PICU 看護師長	神谷 純子
群馬大学医学部附属病院	集中治療部 看護師長	倉澤 玲子
千葉大学医学部附属病院	ICU 看護師長	新井 典子
東京大学医学部附属病院	ICU1 看護師長	本村 良子
	ICU2 看護師長	若命 真裕子
東京医科歯科大学病院	集中治療部 看護師長	古川 文子
新潟大学医歯学総合病院	集中治療部 看護師長	岡部 敦子
富山大学附属病院	集中治療部 看護師長	堀岡 循子
金沢大学附属病院	集中治療部 看護師長	乾 早苗
福井大学医学部附属病院	集中治療部 看護師長	高瀬 伊佐子
山梨大学医学部附属病院	集中治療部 看護師長	鈴木 聖美
信州大学医学部附属病院	集中治療部 (集中治療室) 看護師長	両角 光市
岐阜大学医学部附属病院	ICU 看護師長	野田 智子
浜松医科大学医学部附属病院	集中治療部 看護師長	服部 洋美
名古屋大学医学部附属病院	外科系集中治療部 看護師長	鈴木 輝彦
	救急・内科系集中治療部 看護師長	小久保 比登美
三重大学医学部附属病院	救命救急・総合集中治療センター 看護師長	山本 貴恵
滋賀医科大学医学部附属病院	ICU・看護師長	永田 真道
京都大学医学部附属病院	集中治療部 看護師長	門 恵子
大阪大学医学部附属病院	集中治療部 看護師長	浅井 貴子
神戸大学医学部附属病院	集中治療部 看護師長	宇賀 慶子
鳥取大学医学部附属病院	集中治療部 看護師長 (ICU 1)	伊澤 るみ子
	集中治療部 看護師長 (ICU 2)	森 輝美
島根大学医学部附属病院	集中治療部 看護師長	原 由香
岡山大学病院	集中治療部 (看護) 看護師長	森田 幸子
	集中治療部 (東3) 看護師長	妹尾 育美
山口大学医学部附属病院	集中治療部 看護師長	後藤 直美
徳島大学病院	ICU 看護師長	白石 美恵
香川大学医学部附属病院	集中治療部 看護師長	山本 亜由美
愛媛大学医学部附属病院	ICU 看護師長	地久里 公美
	ICU 2 看護師長	竹森 香織
高知大学医学部附属病院	集中治療部 看護師長	石井 初恵
九州大学病院	集中治療部 看護師長	井上 辰幸
佐賀大学医学部附属病院	集中治療部 看護師長	岩橋 好子
長崎大学病院	集中治療部 副看護師長	川上 悦子
熊本大学病院	集中治療部 看護師長	吉里 孝子
大分大学医学部附属病院	集中治療部 看護師長	河野 ゆかり
宮崎大学医学部附属病院	集中治療部 看護師長	新谷 真美
鹿児島大学病院	集中治療部 看護師長	山田 優子
琉球大学病院	集中治療部 看護師長	上原 泉

第38回全国国公立大学病院集中治療部協議会看護師長会 出席者名簿

機 関 名	職 名	氏名 (敬称略)
札幌医科大学附属病院	集中治療部 看護師長	内山 真由美
福島県立医科大学附属病院	集中治療部 看護師長	小林 美恵子
横浜市立大学附属病院	集中治療部 看護師長	秋元 若菜
名古屋市立大学病院	ICU PICU CCU 看護師長	岩田 麻衣子
京都府立医科大学附属病院	ICU 看護師長	上妻 京子
	PICU 看護師長	辻尾 有利子
大阪公立大学医学部附属病院	集中治療センター 看護師長	野口 孝宏
奈良県立医科大学附属病院	集中治療部 看護師長	河野 恵
産業医科大学病院	集中治療室 看護師長	森下 久美
自治医科大学附属病院	集中治療部 看護師長	古内 三基子
防衛医科大学校病院	集中治療部 看護師長	藤井 千佳
文部科学省 高等教育局 医学教育課 大学病院支援室	看護専門官	櫻田 京子
広島大学病院	看護部長	佐藤 陽子
	ICU 看護師長	林 容子
	SICU 看護師長	平野 智子
	ICU 副看護師長	岡本 美穂
	SICU 副看護師長	野上 輝美

看護師長会 グループ表

第1グループ「新人教育」

	病院名	職名	氏名	昼食
1	群馬大学医学部附属病院	集中治療部 看護師長	倉澤 玲子	若鶏
2	東京大学医学部附属病院	ICU2 看護師長	若命 真裕子	若鶏
3	島根大学医学部附属病院	集中治療部 看護師長	原 由香	不要
4	岡山大学病院	集中治療部（看護） 看護師長	森田 幸子	不要
5	熊本大学病院	集中治療部 看護師長	吉里 孝子	ホテル
6	福島県立医科大学附属病院	集中治療部 看護師長	小林 美恵子	若鶏
7	大阪公立大学医学部附属病院	集中治療センター 看護師長	野口 孝宏	若鶏

第2グループ「現任教育（異動者教育を含む）」

	病院名	職名	氏名	昼食
1	東京大学医学部附属病院	ICU1 看護師長	本村 良子	若鶏
2	三重大学医学部附属病院	救命救急・総合集中治療センター 看護師長	山本 貴恵	若鶏
3	京都大学医学部附属病院	集中治療部 看護師長	門 恵子	若鶏
4	山口大学医学部附属病院	集中治療部 看護師長	後藤 直美	不要
5	高知大学医学部附属病院	集中治療部 看護師長	石井 初恵	若鶏
6	産業医科大学病院	集中治療室 看護師長	森下 久美	若鶏
7	自治医科大学附属病院	集中治療部 看護師長	古内 三基子	ホテル

第3グループ「有資格者（CNS・CNなど）の育成と活用」

	病院名	職名	氏名	昼食
1	千葉大学医学部附属病院	ICU 看護師長	新井 典子	花籠
2	新潟大学医歯学総合病院	集中治療部 看護師長	岡部 敦子	不要
3	名古屋大学医学部附属病院	外科系集中治療部 看護師長	鈴木 輝彦	若鶏
4	広島大学病院	ICU 看護師長	林 容子	若鶏
5	大分大学医学部附属病院	集中治療部 看護師長	河野 ゆかり	若鶏
6	横浜市立大学附属病院	集中治療部 看護師長	秋元 若菜	ホテル

第4グループ「有資格者（CNS・CNなど）の育成と活用」

	病院名	職名	氏名	昼食
1	名古屋大学医学部附属病院	救急・内科系集中治療部 看護師長	小久保 比登美	ホテル
2	滋賀医科大学医学部附属病院	ICU・看護師長	永田 真道	若鶏
3	岡山大学病院	集中治療部（東3） 看護師長	妹尾 育美	不要
4	香川大学医学部附属病院	集中治療部 看護師長	山本 亜由美	花籠
5	佐賀大学医学部附属病院	集中治療部 看護師長	岩橋 好子	若鶏
6	鹿児島大学病院	集中治療部 看護師長	山田 優子	若鶏
7	奈良県立医科大学附属病院	集中治療部 看護師長	河野 恵	不要

第5グループ「タスクシフト・タスクシェア（働き方改革）」

	病院名	職名	氏名	昼食
1	北海道大学病院	ICUナースセンター・看護師長	川端 和美	不要
2	秋田大学医学部附属病院	集中治療部 看護師長 (ICU2)	高山 賢路	若鶏
3	山形大学医学部附属病院	高度集中治療センター 看護師長	須賀 恭子	若鶏
4	筑波大学附属病院	ICU 看護師長	高際 政子	不要
5	鳥取大学医学部附属病院	集中治療部 看護師長 (ICU 1)	伊澤 るみ子	ホテル
6	琉球大学病院	集中治療部 看護師長	上原 泉	ホテル
7	京都府立医科大学附属病院	PICU 看護師長	辻尾 有利子	ホテル

第6グループ「RRSの現状と課題」

	病院名	職名	氏名	昼食
1	弘前大学医学部附属病院	集中治療部 看護師長	一戸 環	不要
2	福井大学医学部附属病院	集中治療部 看護師長	高瀬 伊佐子	若鶏
3	信州大学医学部附属病院	集中治療部 (集中治療室) 看護師長	両角 光市	若鶏
4	岐阜大学医学部附属病院	ICU 看護師長	野田 智子	若鶏
5	鳥取大学医学部附属病院	集中治療部 看護師長 (ICU 2)	森 輝美	ホテル
6	愛媛大学医学部附属病院	ICU 2 看護師長	竹森 香織	若鶏
7	長崎大学病院	集中治療部 副看護師長	川上 悦子	若鶏

第7グループ「質評価指標の活用」

	病院名	職名	氏名	昼食
1	金沢大学附属病院	集中治療部 看護師長	乾 早苗	ホテル
2	広島大学病院	SICU 看護師長	平野 智子	若鶏
3	愛媛大学医学部附属病院	ICU 看護師長	地久里 公美	若鶏
4	札幌医科大学附属病院	集中治療部 看護師長	内山 真由美	花筥
5	名古屋市立大学病院	ICU PICU CCU 看護師長	岩田 麻衣子	若鶏
6	京都府立医科大学附属病院	ICU 看護師長	上妻 京子	ホテル

第8グループ「意思決定支援」

	病院名	職名	氏名	昼食
1	旭川医科大学病院	集中治療部 副看護師長	大森 真希	不要
2	東北大学病院	集中治療部 看護師長 (ICU)	梶谷 かおり	不要
3	東京医科歯科大学病院	集中治療部 看護師長	古川 文子	不要
4	大阪大学医学部附属病院	集中治療部 看護師長	浅井 貴子	若鶏
5	宮崎大学医学部附属病院	集中治療部 看護師長	新谷 真美	若鶏
6	防衛医科大学校病院	集中治療部 看護師長	藤井 千佳	ホテル

第9グループ「医療安全」

	病院名	職名	氏名	昼食
1	筑波大学附属病院	PICU 看護師長	神谷 純子	不要
2	富山大学附属病院	集中治療部 看護師長	堀岡 循子	不要
3	山梨大学医学部附属病院	集中治療部 看護師長	鈴木 聖美	ホテル
4	浜松医科大学医学部附属病院	集中治療部 看護師長	服部 洋美	若鶏
5	神戸大学医学部附属病院	集中治療部 看護師長	宇賀 慶子	若鶏
6	徳島大学病院	ICU 看護師長	白石 美恵	若鶏
7	九州大学病院	集中治療部 看護師長	井上 辰幸	不要

看護師長会 座席表

ホテルグランヴィア広島 3階「天平」

令和5年1月27日(金)

スクリーン

司会

PC操作台

第1グループ

1 群馬大学	倉澤 玲子
2 東京大学	若命 真裕子
3 島根大学	原 由香
4 岡山大学	森田 幸子
5 熊本大学	吉里 孝子
6 福島県立医科大学	小林 美恵子
7 大阪公立大学	野口 孝宏

第4グループ

1 名古屋大学	小久保 比登美
2 滋賀医科大学	永田 真道
3 岡山大学	妹尾 育美
4 香川大学	山本 亜由美
5 佐賀大学	岩橋 好子
6 鹿児島大学	山田 優子
7 奈良県立医科大学	河野 恵

第7グループ

1 金沢大学	乾 早苗
2 広島大学	平野 智子
3 愛媛大学	地久里 公美
4 札幌医科大学	内山 真由美
5 名古屋市立大学	岩田 麻衣子
6 京都府立医科大学	上妻 京子

第3グループ

1 千葉大学	新井 典子
2 新潟大学	岡部 敦子
3 名古屋大学	鈴木 輝彦
4 広島大学	林 容子
5 大分大学	河野 ゆかり
6 横浜市立大学	秋元 若菜

第6グループ

1 弘前大学	一戸 環
2 福井大学	高瀬 伊佐子
3 信州大学	両角 光市
4 岐阜大学	野田 智子
5 鳥取大学	森 輝美
6 愛媛大学	竹森 香織
7 長崎大学	川上 悦子

第9グループ

1 筑波大学	神谷 純子
2 富山大学	堀岡 循子
3 山梨大学	鈴木 聖美
4 浜松医科大学	服部 洋美
5 神戸大学	宇賀 慶子
6 徳島大学	白石 美恵
7 九州大学	井上 辰幸

第2グループ

1 東京大学	本村 良子
2 三重大学	山本 貴恵
3 京都大学	門 恵子
4 山口大学	後藤 直美
5 高知大学	石井 初恵
6 産業医科大学	森下 久美
7 自治医科大学	古内 三基子

第5グループ

1 北海道大学	川端 和美
2 秋田大学	高山 賢路
3 山形大学	須賀 恭子
4 筑波大学	高際 政子
5 鳥取大学	伊澤 るみ子
6 琉球大学	上原 泉
7 京都府立医科大学	辻尾 有利子

第8グループ

1 旭川医科大学	大森 真希
2 東北大学	梶谷 かおり
3 東京医科歯科大学	古川 文子
4 大阪大学	浅井 貴子
5 宮崎大学	新谷 真美
6 防衛医科大学校	藤井 千佳

文科省

広島大学

鹿児島大学

※事務陪席【次期当番校】

テーブル

テーブル

テーブル

出入口

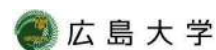
出入口

※机は円卓。「1」から時計回りに配席。

第38回全国国公立大学病院 集中治療部看護師長会

基礎調査報告

広島大学病院
ICU 林 容子
SICU 平野智子



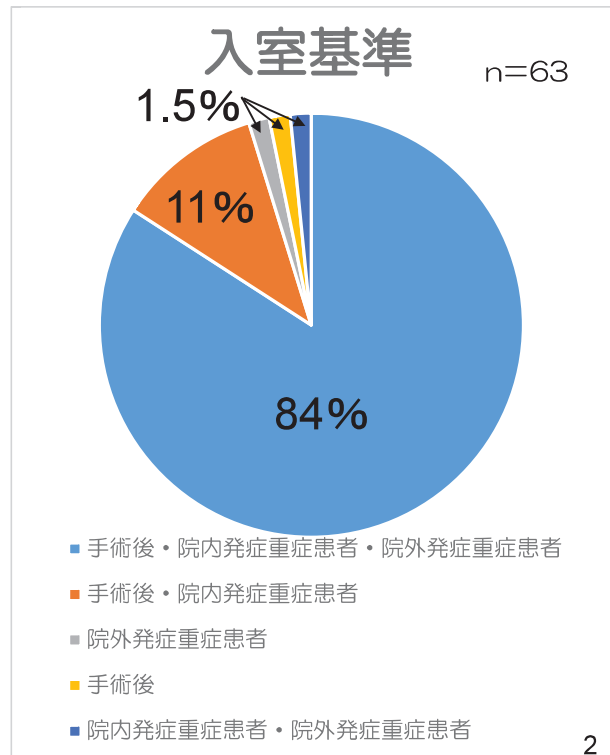
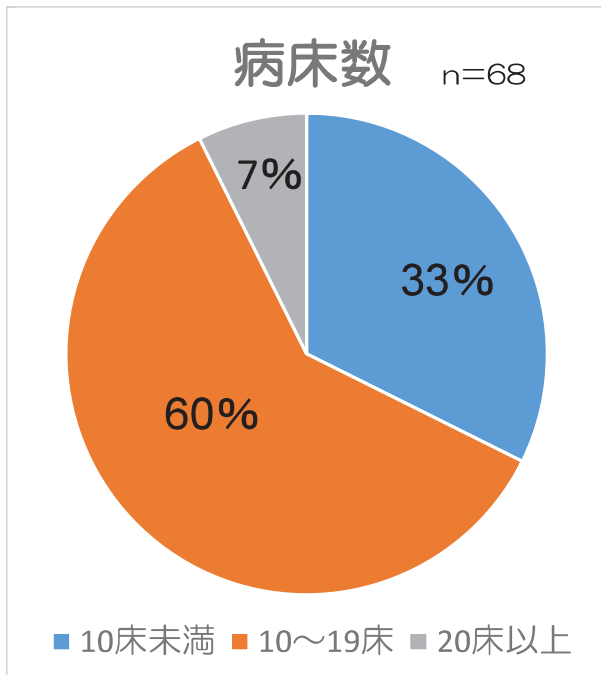
基礎調査の目的

集中治療室の管理・運営の共有
問題解決の示唆を得る

基礎調査回答

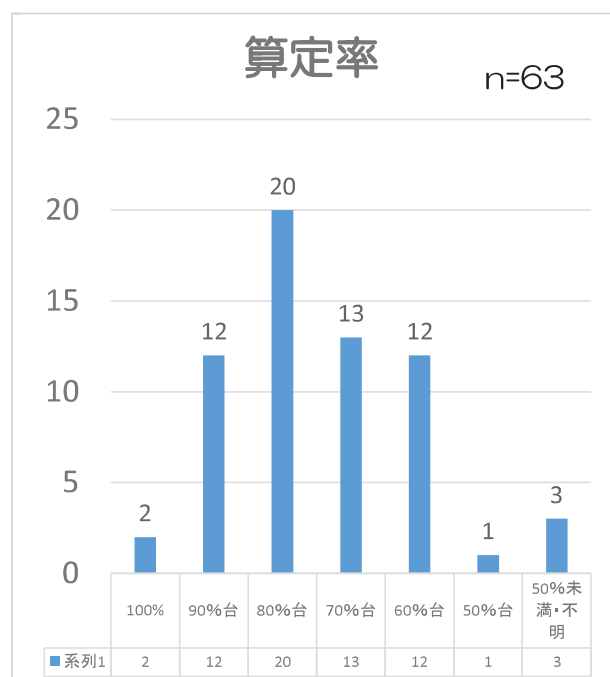
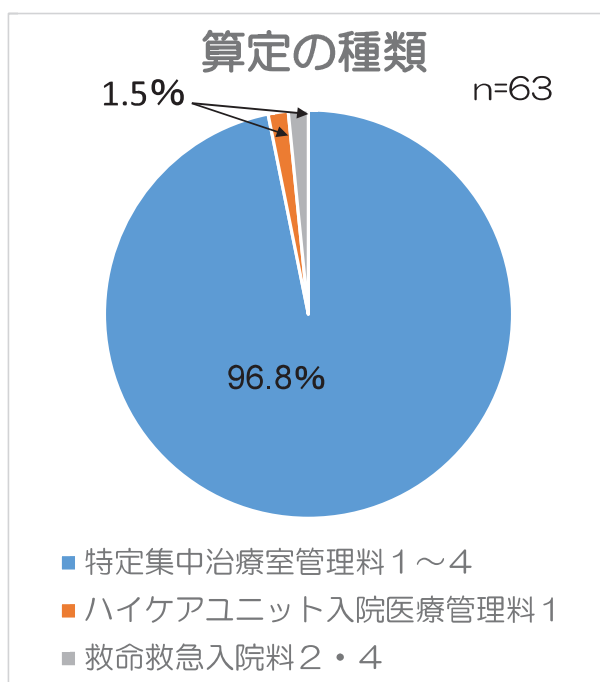
基礎調査回答：63施設 65部署
ICU ・ GICU ・ EMICU ・ PICU ・ SICU
HCU ・ GHCU ・ CCU 他

病床数・入室基準



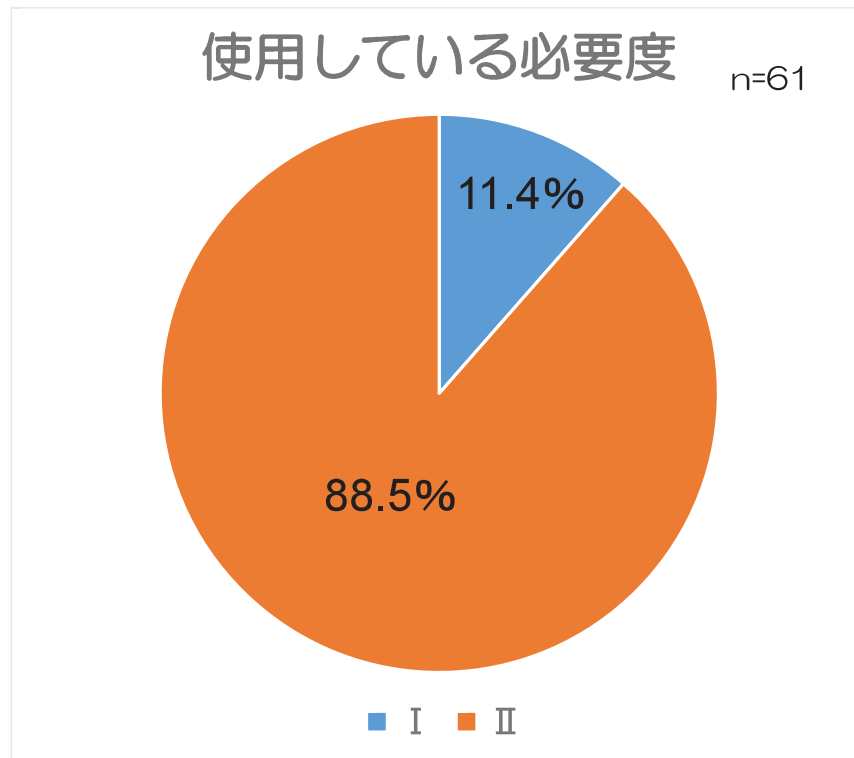
2

算定の種類・算定率



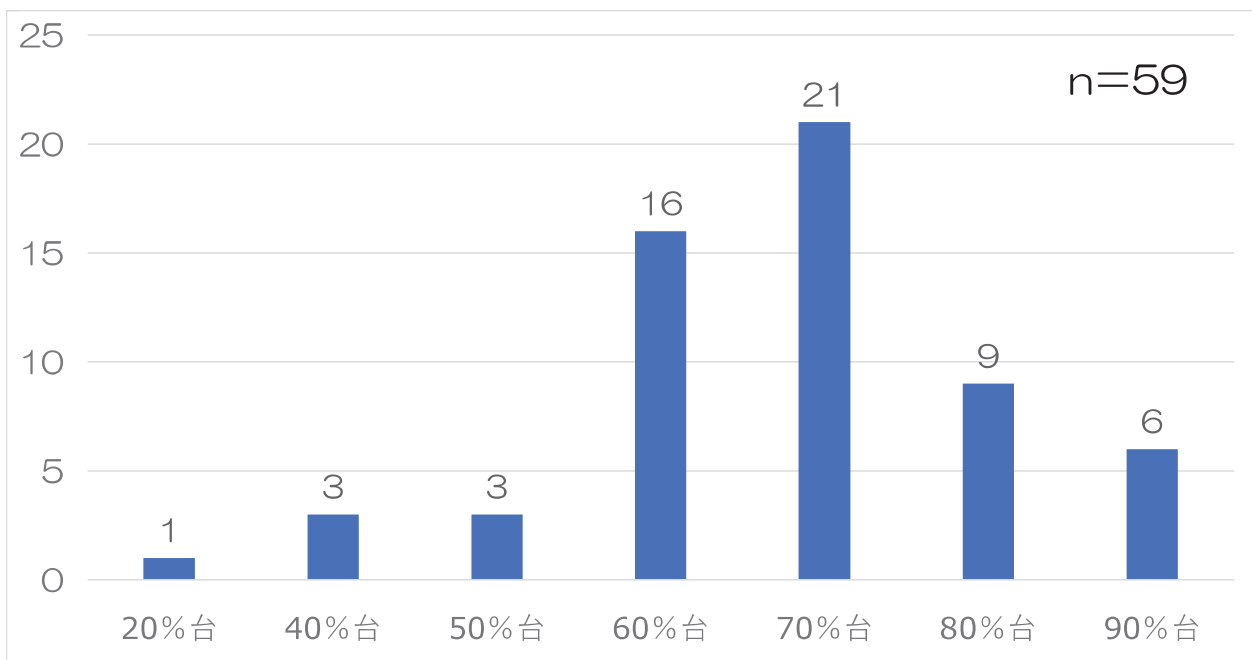
3

重症度、医療・看護必要度



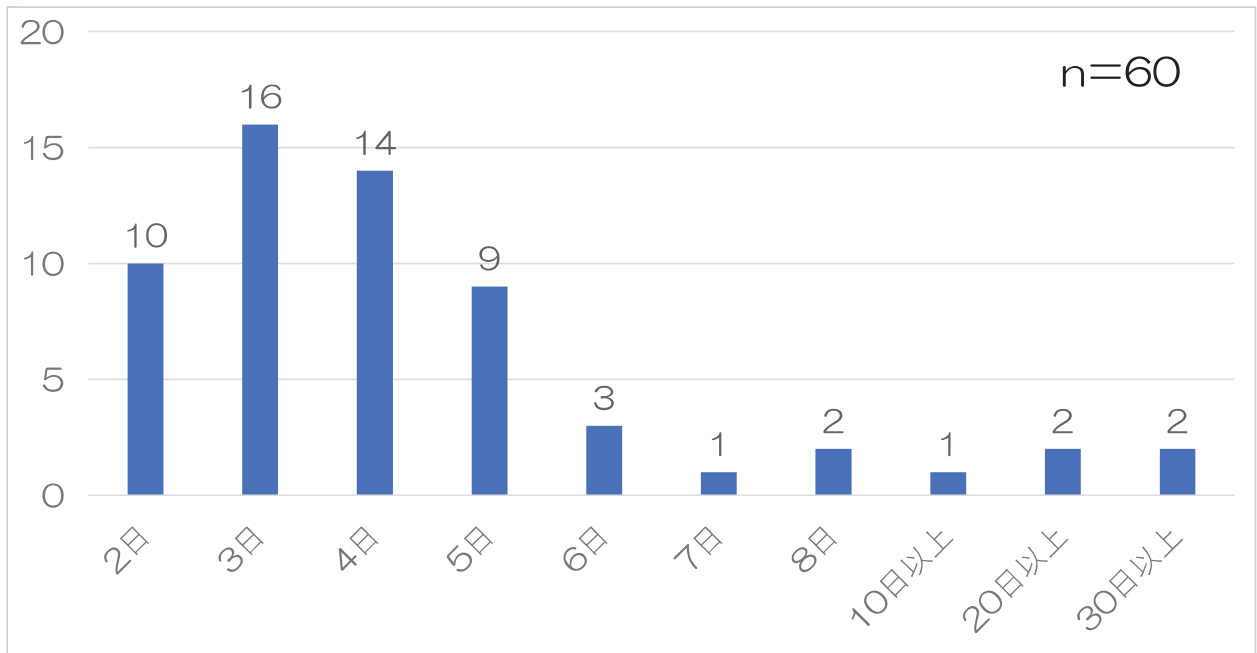
4

2021（令和3）年度の病床稼働率



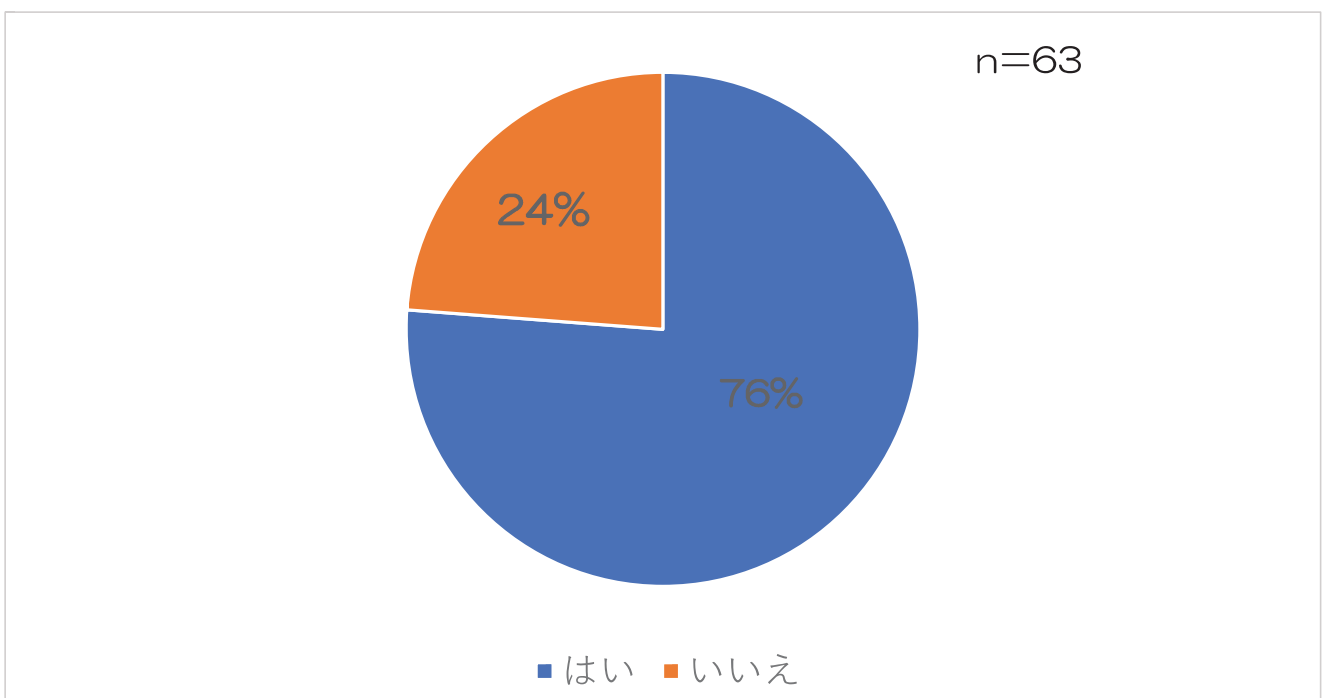
5

2021（令和3）年度の平均在室日数



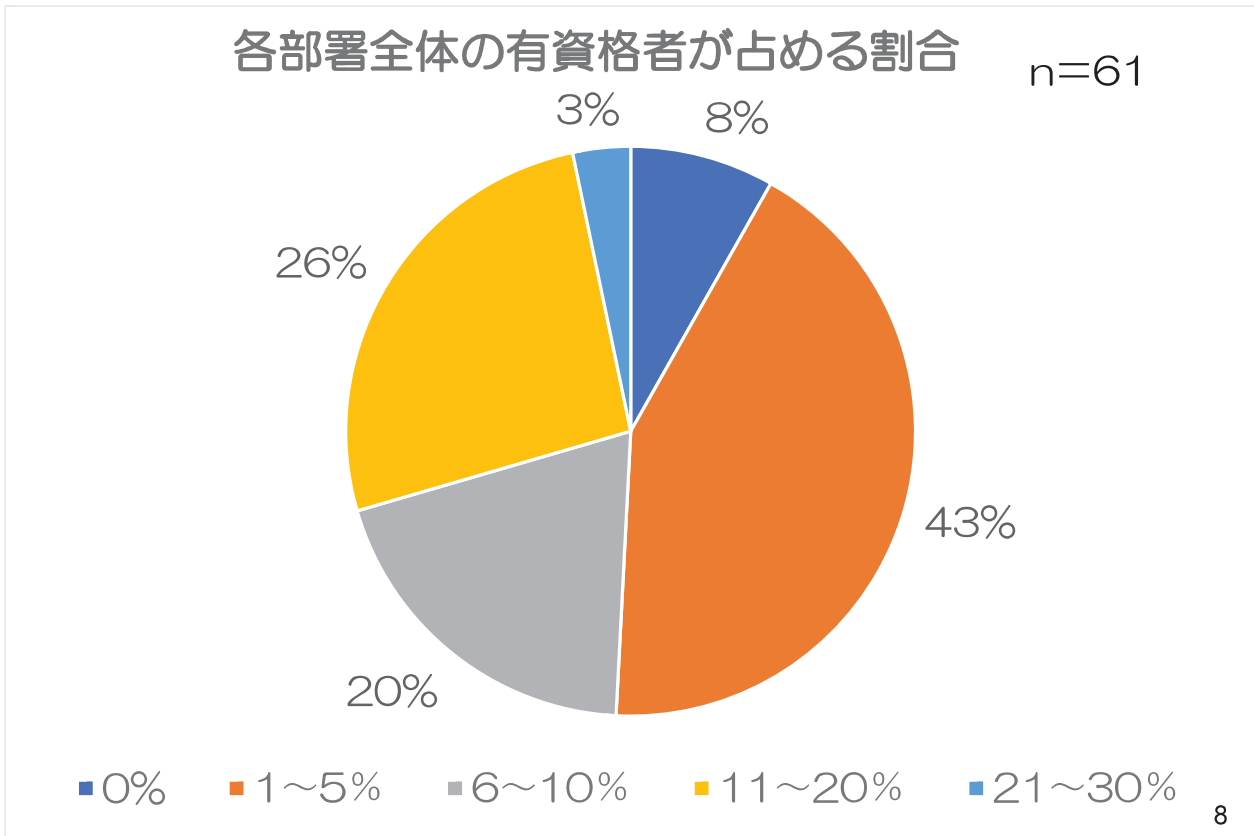
6

2021(令和3)年度から現在に至るまで COVID-19患者の対応の有無

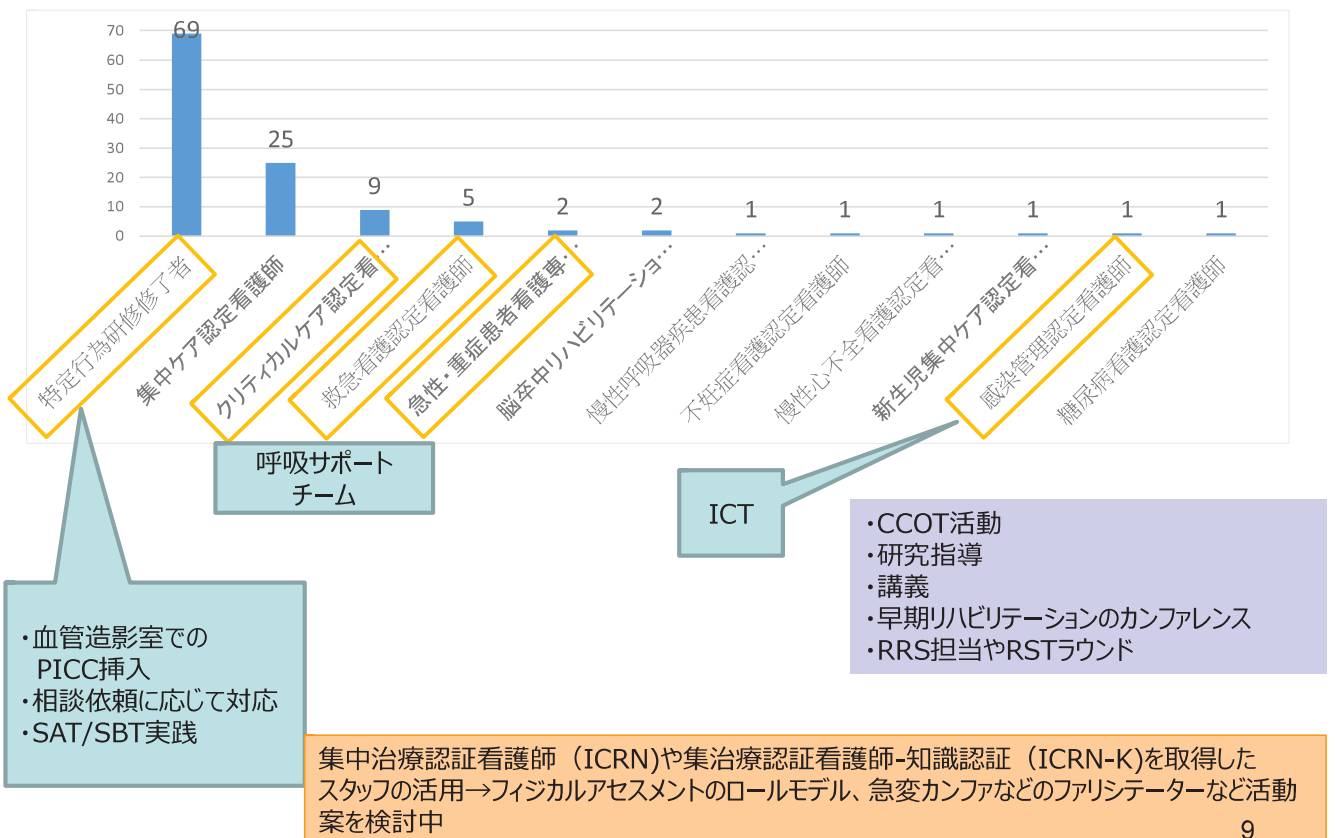


7

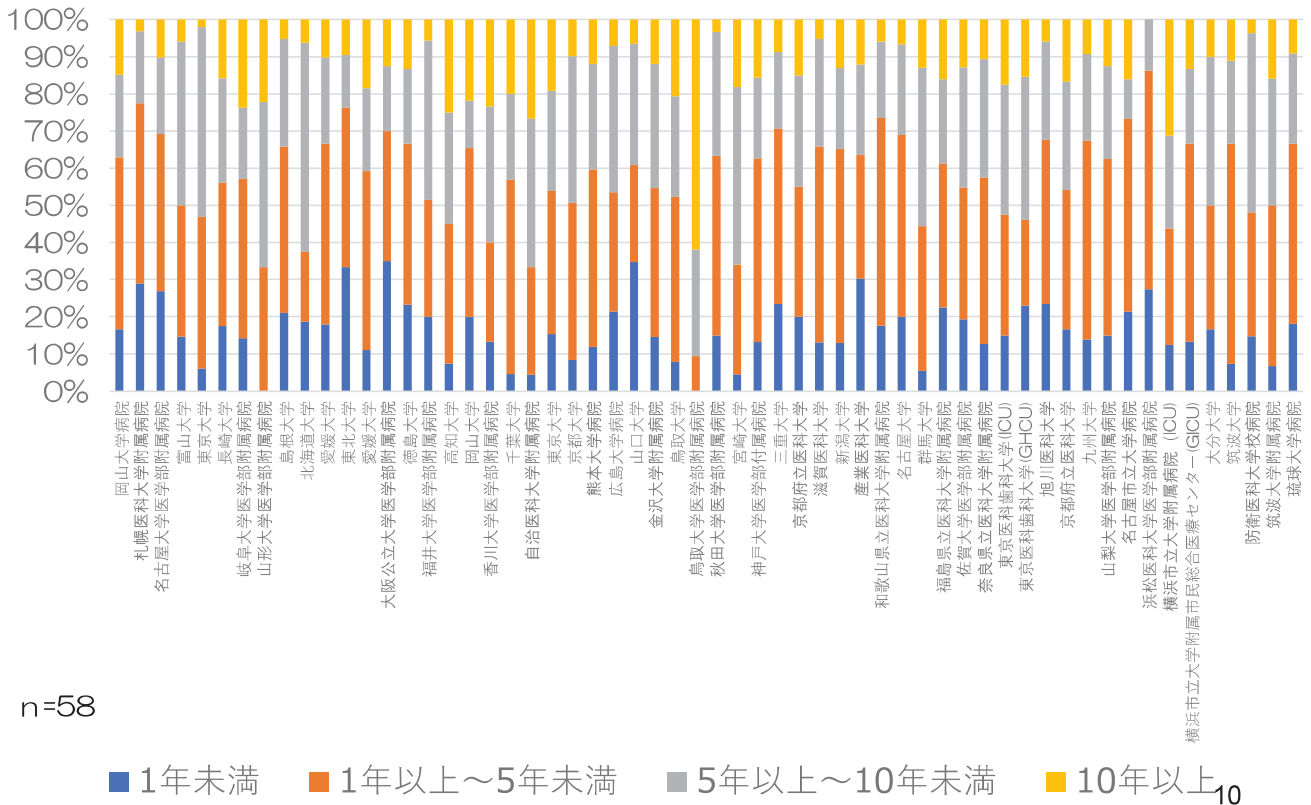
各部署の有資格者割合



資格の種類と人数・役割



通算経験年数割合



新人教育・部署異動者教育の取り組み

【新人教育】

- ・リアリティショックを考慮し、振り返りやリフレクション、シミュレーション、メンタルサポートなどを強化した (8件)
- ・コミュニケーションや接遇面に課題を感じ、倫理事例検討会や接遇教育を取り入れた (6件)
- ・マンツーマン期間の延長とOJTの強化 (4件)
- ・習得期間を例年より長めに設定し、成長にあわせた指導を心がけた (4件)
- ・臨床に慣れることやスタッフとの人間関係構築に時間を要している (3件)
- ・基本的な看護実践を反復している (2件)

～その他～

- ・新人は配属されていない (11件)
- ・従来と同じ (6件)
- ・10月までローテーション研修、11月から正式配置 (1件)
- ・入職後2年で夜勤業務を開始している (1件)

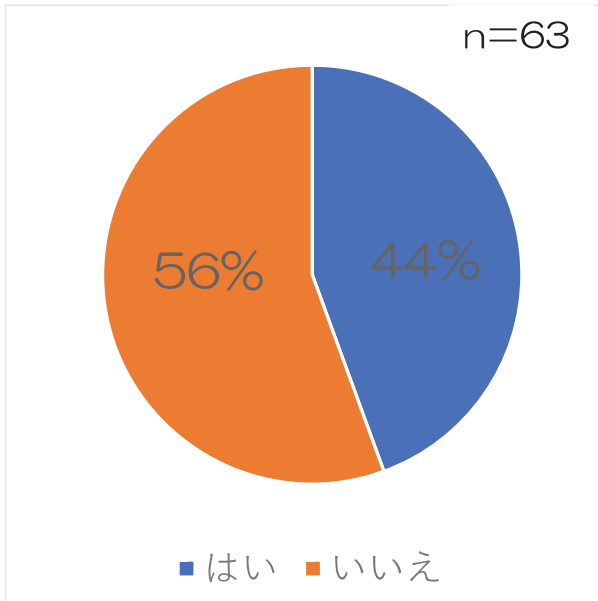
【部署異動者教育】

- ・異動者パス、独自のICUラダー、チェックリストなどを使用 (16件)
- ・PNSで補完 (7件)
- ・相談役、フォロー者、プリセプターを配置 (6件)
- ・OJTを強化 (5件)
- ・レディネスに合わせた教育 (5件)
- ・管理会やリーダー会などで情報交換 (3件)
- ・独り立ちを焦らせずサポート体制を強化 (3件)
- ・面談 (3件)

～その他～

- ・6カ月を目途に夜勤業務を開始 (1件)
- ・1カ月程度、夜勤メンバーをプラス1で設置 (1件)

【有】の内容



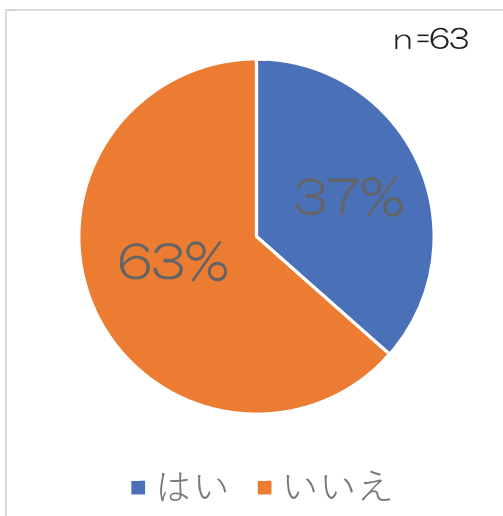
特定行為研修修了者

- ・人工呼吸器設定・ウィーニング
- ・気管チューブ調整
- ・鎮痛剤調整
- ・Aラインの挿入、抜去
- ・CVカテーテル抜去 など

看護師

- ・カテコラミン調剤
- ・ACT測定
- ・麻薬更新
- ・注射入力
- ・KCL調剤 など

【有】の内容



看護補助者

- ・物品の片付け、補充
- ・搬送
- ・家族オリエンテーション・一緒にケア 等

薬剤師

- ・クリーンベンチでのミキシング
- ・開始薬の患者説明
- ・定数薬品の管理 等

臨床工学技士

- ・人工呼吸器、CHDF回路の点検・片付け
- ・点滴在庫管理のオートメンション化 等

栄養士

- ・転棟患者の配膳先変更

- ICUにおける災害訓練について
- 基準階へ転棟後、再入室予防のためにICU看護師が参画していることについて
- ICU看護師の心理的安全性の構築について
- メンタルヘルスケアの充実について
- ICU管理料の算定期間を超過した患者が病床を占領し、他患者の入室制限をせざるを得ない際の医事課（経営陣）との連携について

グループディスカッション

第1グループ：新人教育

第2グループ：現任教育（異動者教育を含む）

第3グループ：有資格者（CNS・CNなど）の育成と活用

第4グループ：有資格者（CNS・CNなど）の育成と活用

第5グループ：タスクシフト・タスクシェア（働き方改革）

第6グループ：RRSの現状と課題

第7グループ：質評価指標の活用

第8グループ：意思決定支援

第9グループ：医療安全

全国国公立大学病院集中治療部協議会看護師長会規約

(名称)

第1条 本会は、国公立大学病院集中治療部協議会看護師長会（以下「看護師長会」という。）と称する。

(目的)

第2条 看護師長会は、国公立大学病院集中治療部看護師長の連携を図り、集中治療部の管理運営、集中ケアに関わる諸問題を協議し、相互の理解を深めるとともに、看護の質向上を図ることを目的とする

(構成)

第3条 看護師長会は、国公立大学病院集中治療部看護師長で構成する。

(事業)

第4条 看護師長会は第2条の目的を達成するために次の事業を行う。

- (1) 集中治療部の管理、運営に関する事業
- (2) 集中ケアに関する教育・研究事業
- (3) 集中治療部協議会への助言・報告
- (4) その他看護師長会の目的を達成するために必要な事業

(運営)

第5条 看護師長会は、当番校によって運営される。

- (1) 看護師長会は年1回を定例とする。
- (2) 当番校は、その年の集中治療部協議会の当番校とする。
- (3) 看護師長会の開催とその運営は、当番校の集中治療部看護師長があたる。
- (4) 看護師長会のメーリングリストのコーディネーターは、当番校の看護師長があたる。

(任期)

第6条 当番校の任期は看護師長会終了の翌日より次期看護師長会当日までの1年とする。また、次の当番校を補佐し、会が継続的にその目的を達成する任を担うものとする。

(その他)

第7条 看護師長会の開催に当たっての必要経費は、当番校の責任において徴収し、処理する。

附 則

本規約は、平成28年1月29日から施行する

本規約は、平成31年1月25日から変更する。

第 38 回
全国国公立大学病院集中治療部協議会
看護師長会アンケート

看護師長会終了後、会議の評価、ならびに次回の参考とするため、アンケートを実施させていただきます。

つきましては、ご多忙中恐れ入りますが、以下の URL または QR コードから、アンケートにお答えいただき、率直なご意見・ご感想をお聞かせください。

【アンケート回答期間:令和 5 年 1 月 27 日(金)～1 月 30 日(月)】

<https://forms.office.com/r/L3Vq16CfTp>



ご協力の程、よろしくお願い申し上げます。

メモ